

## Пабло Пикассо: экспозиция года

**Это особая выставка для российских сотрудников Societe Generale. Приятно осознавать, что именно при поддержке Группы в столицу удалось привезти работы одного из самых известных и самых дорогих художников XX века.**

Картины, скульптуры, керамика, графика, оригинальные фотографии и книжные иллюстрации... Подавляющее большинство из 250 представленных

на выставке в Пушкинском музее экспонатов – из Национального Музея Пикассо в Париже. Закрывшись на реконструкцию, музей сформировал передвижную выставку для показа в нескольких странах мира.

Коллекция разделена согласно направлениям и периодам творчества плодовитого классика: сюрреалистический Пикассо, кубистический, неоклассический; Пикассо "голубого" и "розового" периодов.

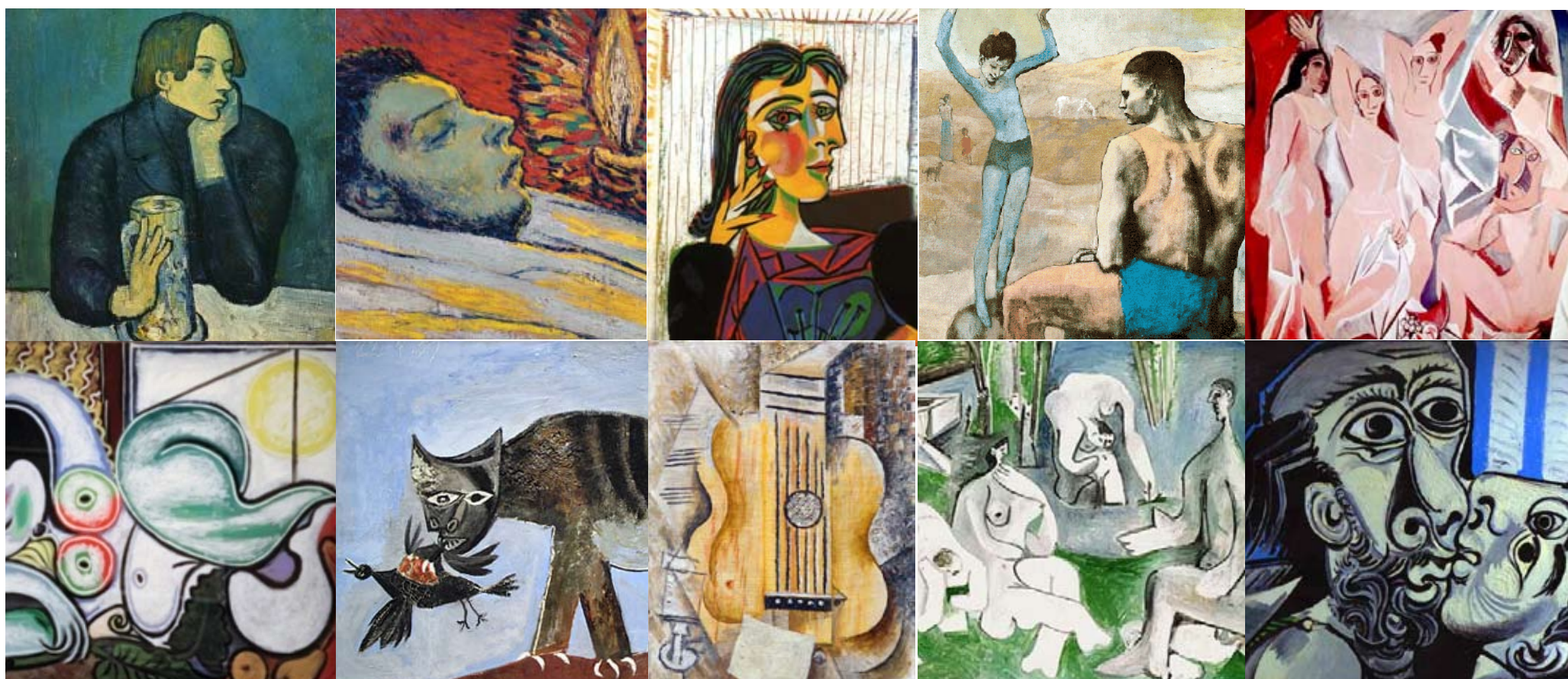
Открывают выставку работы, созданные художником в молодости – драматическая "Смерть Касасемаса", отмеченные печатью меланхолии произведения голубого периода, а затем и розового, для которого характерны образы людей из мира цирка и бродячих комедиантов.

За ними следуют картины, графика и скульптуры, передающие энергию зарождения кубизма (авангардистского направления, характеризующегося

использованием подчеркнута геометризованных условных форм). Здесь представлено знаковое полотно "Авиньонские девицы", давшее толчок появлению нового, модернистского течения кубизма. "Смерть хорошему вкусу!" – провозгласил Пикассо, отразив в картине ту сторону жизни, которая веками осуждалась на немоту, ибо была далека от утонченности и роскоши. Интерес представляют так называемые "картины-рельефы", где Пикассо создает особое художественное пространство, балансируя на грани между живописью и скульптурой.

Особый раздел "Пикассо и Россия" – о сотрудничестве художника с дягилевскими балетами. Здесь размещены 30 рисунков и 20 фотографий, в том числе портреты русской танцовщицы Ольги Хохловой, ставшей впоследствии женой художника, самого Дягилева, композитора Стравинского, виртуозные и ироничные эскизы театральных костюмов к балетам "Парад", "Треуголка", "Пульчинелла", этюды для занавесей и декораций.

Очевидно, что творчество художника – ещё одно связующее звено между культурами России и Франции. Выставка будет радовать москвичей до 23 мая. А с июня по сентябрь экспозиция будет представлена в северной столице.







## Развиваемся

### Росбанк и DeltaCredit предлагают совместную ипотечную программу

Росбанк и DeltaCredit подписали соглашение о сотрудничестве, в рамках которого Росбанк будет предлагать своим клиентам ипотечные программы DeltaCredit. Договор распространяется на основные продукты DeltaCredit – ипотечные кредиты в рублях и долларах сроком от 7 до 25 лет с переменной и фиксированной ставками. Условия кредитования и требования к заёмщикам аналогичны тем, которые доступны в DeltaCredit на текущий момент, процентные ставки начинаются от 12,25% для кредитов в рублях и от 7,5% – в долларах, первоначальный взнос на уровне 25%. При этом Росбанк сохраняет собственную продуктовую линейку ипотечных продуктов. До конца апреля 2010 года сотрудничество будет происходить в пилотном режиме в московском регионе. По его окончании действие соглашения будет распространено на остальные филиалы Росбанка.



### Акция “Проснись и пой!”

С 15 февраля в Русфинанс Банке стартовала акция “Проснись и пой!”. Клиентам банка, оформляющим автокредит с пакетом комплексного страхования “Защита”, предлагается написать теплые слова в адрес банка. “Признание в любви” может быть написано в любой творческой форме – стихи, песни, басни и т.д. После чего клиент с ответным чувством от Русфинанс Банка получает подарок. В зависимости от суммы кредита этим презентом может быть зонт, майка, MP-3 плеер, GPS-навигатор или другие приятные аксессуары. Акция будет действовать во всех 64 регионах присутствия Банка до 31 марта 2010 года.



### Росбанк и BSGV объединили возможности своих банкоматов

Теперь клиенты Росбанка и BSGV смогут пользоваться банкоматами обоих банков без комиссии. Общее число банкоматов составит более 2400 устройств в 70 регионах России.

В дополнение к снятию денежных средств и получению информации о доступных средствах на счёте, держатели карт BSGV получают возможность оплачивать коммунальные платежи, услуги мобильной связи, кабельного телевидения и интернета через банкоматы Росбанка без комиссий. Увеличение числа банкоматов и расширение их функционала создаст дополнительные преимущества для существующих клиентов двух банков и привлечёт новых.



### Сезонный вклад “Весенний”

С 1 марта по 31 мая 2010 в Росбанке действует сезонный вклад “Весенний”, который принимается на срок от 3 до 12 месяцев с минимальной суммой 15 000 рублей, 500 долларов США или евро. Максимальные ставки в рублях составляют 9,30%, в долларах США – 3,85% и в евро – 2,75% годовых и являются самыми высокими среди вкладов Росбанка с аналогичными минимальными суммами и сроками вкладов. При размещении вклада “Весенний” клиенту бесплатно предоставляется международная банковская карта MasterCard или Visa с пакетом услуг, который в зависимости от суммы вклада включает в себя счёт погашения, текущий счёт, Интернет Банк, Мобильный Банк, страхование банковской карты и возможность оформления лимита овердрафта на специальных условиях.





## Развиваемся

### Кредитные ставки для малого бизнеса

В феврале 2010 г. BSGV снизил ставки по кредитам для субъектов малого бизнеса. Теперь клиенты BSGV получили возможность воспользоваться кредитными средствами по ставке от 16 % годовых, и уже в первых числах февраля были согласованы сделки по сниженным ставкам.

Подобная ставка по кредитам является не только конкурентоспособной по рынку, но и способна занять достойное место наряду с условиями кредитования, предлагаемыми государственными банками.



### Росбанк-Euroclear: счёт открыт



1 февраля международный расчётный депозитарий Euroclear Bank (Брюссель, Бельгия) открыл Росбанку счета для расчётов по ценным бумагам и по денежным средствам.

Открытие счетов в Euroclear – очередной шаг в рамках стратегии Депозитария Росбанка по расширению возможностей для клиентов и оптимизации их расчётов по операциям с иностранными ценными бумагами. Это позволит снизить себестоимость и повысить эффективность операций по учёту прав на ценные бумаги иностранных эмитентов.



### В отпуск с “Нева Трэвел” и BSGV!

Санкт-петербургский филиал BSGV подписал соглашение о стратегическом сотрудничестве с одной из самых крупных туристических фирм “Нева Трэвел”. Для продвижения продукта

“Кредит на отдых” Мария Абрамова, Менеджер партнерских программ, уже провела презентации во всех офисах компании в Санкт-Петербурге.

С 1990 года фирма “Нева Трэвел” специализируется на операторской деятельности в области выездного, въездного и внутреннего туризма. Компания насчитывает более 4 500 фирм в 180 городах России, странах СНГ и Балтии и ежегодно отправляет более 720 тысяч туристов.

### DeltaCredit обсуждает актуальные проблемы 2010 года

4-5 февраля в Подмоскowie прошла конференция российских банков, организованная Ассоциацией региональных банков России (Ассоциация “РОССИЯ”). Основной темой обсуждения стало: “Регулирование ЦБ РФ деятельности коммерческих банков в условиях финансовой нестабильности”.

В ходе различных семинаров и деловых встреч с руководителями Центрального Банка России, Минрегионразвития, Ассоциации “РОССИЯ” обсуждались проблемы работы банков с проблемной задолженностью в 2010 году, а также вопросы политики Центрального Банка в сфере банковского регулирования и надзора. От DeltaCredit участие в конференции принял Ведущий юрисконсульт Службы по возврату долгов и правовой защите Игорь Шкляр. Игорь отметил, что банковское сообщество и Центральный Банк серьезно обеспокоены вопросами, связанными с работой с просроченной задолженностью в 2010 году, в том числе в сфере ипотечного кредитования. В связи с чем участие DeltaCredit в мероприятиях, проводимых Ассоциацией “РОССИЯ”, имеет высокую значимость для Банка.



### Депозитарий Росбанка рекомендован клиентам

Депозитарий Росбанка получил статус “commended” (рекомендован) для локальных клиентов в обзоре международного журнала Global Custodian, ведущего издания в области международных расчётов по ценным бумагам.

Ежегодно журнал проводит независимое анкетирование, результатом которого становится обзор банков-депозитариев

на развивающихся рынках. В этом году клиенты высоко оценили качество предоставляемых услуг Депозитария Росбанка: кто-то отметил максимальную надёжность, кто-то – высокопрофессиональную поддержку внебиржевых расчётов.

Признание столь авторитетного издания – важный шаг в рамках интеграции Депозитария Росбанка с депозитарным подразделением Societe Generale, призванный усилить позиции Группы в сегменте обслуживания международных клиентов в России.





## Развиваемся

### Moody's даёт Росбанку позитивный прогноз

Международное агентство Moody's подтвердило рейтинг финансовой устойчивости Росбанка на уровне "D", долгосрочный и краткосрочный рейтинги депозитов в национальной и иностранной валюте "Baa3/Prime-3" и рейтинг старшего необеспеченного долга в национальной валюте "Baa3". Аналогичное действие агентство Moody's Interfax провело по отношению к долгосрочному рейтингу Росбанка по национальной шкале "Aaa.ru".

Кроме того, агентство изменило прогноз по долгосрочному и краткосрочному рейтингам депозитов в национальной и иностранной валютах, а также по рейтингу старшего необеспеченного долга в национальной валюте "Baa3" со "стабильного" на "позитивный". Прогноз по рейтингу финансовой устойчивости банка остался неизменным – "стабильный".

Изменения прогнозов последовали за известием об объединении Группой Societe Generale и холдингом "Интеррос" своих российских активов.



### Рейтинг финансовой устойчивости Русфинанс банка подтвержден Moody's

Международное рейтинговое агентство Moody's проанализировало бизнес-составляющую Русфинанс Банка и подтвердило рейтинг финансовой устойчивости банка на уровне "E+". Также были подтверждены долгосрочный и краткосрочный рейтинги депозитов в национальной и иностранной валюте на уровне "Baa3/Prime-3". Агентство Moody's Interfax подтвердило долгосрочный рейтинг Русфинанс Банка по национальной шкале "Aaa.ru".

Как отметил начальник казначейства Русфинанс Банка Сергей Патрин, это является для нас положительной новостью. Агентство отмечает, что интеграционный процесс не окажет существенного влияния на автономный рейтинг Русфинанс Банка, поэтому рейтинг финансовой устойчивости остается неизменным на уровне "E+". Одновременно данный интеграционный процесс не повлияет на банковский "Baa3/Prime-3" рейтинг по международной и Aaa.ru рейтинг по национальной шкалам. Moody's считает, что Группа Societe Generale и дальше будет оказывать сильную поддержку Русфинанс Банку. Однако после окончания интеграции, данная поддержка будет оказываться Группой Росбанк. Согласно Moody's переход поддержки Русфинанс Банка от Societe Generale к Росбанку также не окажет существенного влияния на рейтинги Русфинанс Банка.

### DeltaCredit на страже законодательных инициатив

19 февраля под эгидой Ассоциации "РОССИИ", членом которой является DeltaCredit, был проведен Круглый стол с участием судей Высшего арбитражного суда РФ, руководителей Юридического департамента Банка России, представителей юридических компаний, научной общественности и руководителей кредитных организаций. В ходе заседания обсуждались проблемы правоприменения в отношении института банковской гарантии, складывающаяся судебная практика, а также план работы Ассоциации по совершенствованию банковского и ипотечного законодательства. От DeltaCredit участие в заседании приняли топ-менеджеры – Председатель Правления С.Озеров, Вице-президент, Руководитель Корпоративного центра, член Правления К.Артюх и сотрудники Юридической службы – О.Мягкова, И.Шкляр. Активное участие представителей DeltaCredit в проведенном мероприятии способствовало популяризации работы Банка, акцентированию внимания представителей госструктур и банковской общественности к актуальным проблемам законодательного регулирования.

### Росбанк подписал соглашение с China Union Pay

15 февраля Росбанк подписал соглашение об обслуживании карт китайской национальной платёжной системы China Union Pay. Эта система, созданная в 2002 году, насчитывает уже 166 банков-участников; выпущено более 800 миллионов карточек.

Соглашение позволит расширить спектр услуг, предоставляемых держателям карт в банкоматах Росбанка, увеличить число пользователей банкоматов и получить за счёт этого прибыль без привлечения дополнительных ресурсов.



### BSGV финансирует Группу "Илим" на 40 млн долларов

В феврале 2010 г. Санкт-Петербургский филиал BSGV предоставил кредит компании ОАО "Группа "Илим" в размере 40 млн долларов США сроком на 1 год. ОАО "Группа "Илим" – один из основных игроков российской целлюлозной и бумажной промышленности. Осуществление данной сделки является еще одним шагом в рамках долгосрочного сотрудничества между компанией и BSGV, начатого в 2004 году.

Сделка была реализована совместно командой CBD Санкт-Петербургского филиала (менеджер компании – Сергей Леонов) и Департаментом по работе с крупными корпоративными клиентами, сектор природных ресурсов (Дмитрий Калашников).





## Развиваемся

### АЛД Автомотив: итоги опроса уровня удовлетворенности клиента

Специалисты АЛД Автомотив проанализировали итоги проведенного при поддержке ALD International он-лайн опроса уровня удовлетворенности клиентов : в исследовании приняли участие 622 представителя клиентов АЛД Автомотив, что составляет 10% от объема автопарка в управлении. Было получено большое количество комментариев, что поможет АЛД лучше определить сильные и слабые стороны работы с клиентами. Опрос также позволил выявить определенные региональные особенности управления автопарками.

По итогам опроса был разработан план действий, направленный на развитие более эффективного и клиентоориентированного подхода. Предложенная Société Générale платформа для он-лайн опросов будет использоваться на регулярной основе для получения обратной связи от всех клиентов на протяжении всего периода аренды автомобилей.



### BSGV одобрил кредитно-документарный лимит для ГК "ОЗНА"

18 февраля 2010 г. BSGV одобрил кредитно-документарный лимит в размере 400 млн рублей сроком на 12 месяцев для ГК "ОЗНА".

Клиент операционного офиса BSGV в Уфе, ГК "ОЗНА" является одним из ведущих производителей нефте- и газооборудования для топливно-энергетического комплекса, с надежной репутацией и рыночным опытом более чем 57 лет. ГК "ОЗНА" сотрудничает с такими компаниями как Роснефть, Сургутнефтегаз, Транснефть, ЛУКОЙЛ. Начиная с 2008 года, компания работает с крупнейшим иностранным партнером Schlumberger в сфере выпуска высококачественной продукции и расширения обслуживания потребителей. Годовой оборот ГК "ОЗНА" составляет 104 млн евро.

Сделка состоялась благодаря объединенным усилиям Ольги Якимовой, Екатерины Адамовой, Рамиля Тулякова, Елизаветы Вавиловой и Романа Будникова.



### Росбанк создал базу проблемных заемщиков

В феврале Управление по работе с проблемными активами Росбанка после нескольких месяцев кропотливой работы ввело в эксплуатацию базу ROSDEBT, содержащую подробную информацию о проблемных заемщиках в корпоративном сегменте и сегменте малого и среднего бизнеса.

База помогает быстро получать необходимую информацию о проблемной задолженности, отслеживать исполнение запланированных задач, координировать совместную работу подразделений. Помимо этого впервые появилась возможность получать уникальную аналитическую информацию о состоянии проблемного портфеля как в целом по банку, так и по отдельным подразделениям сети.

Работа над базой не останавливается, и сотрудникам подразделений становятся доступны все новые возможности, облегчающие работу с проблемной задолженностью.

### DeltaCredit будет использовать "другой" Интернет

В декабре банк DeltaCredit провел исследование обсуждений темы "ипотека" в социальных Интернет-медиа: в блогах, на форумах, в различных сообществах. По результатам анализа, ипотека банка DeltaCredit оказалась второй по популярности после ипотеки Сбербанка, оставив позади предложения ВТБ-24, Юникредит и других.

Необходимость исследования была вызвана резким количественным и качественным увеличением социальных медиа (так называемых web 2.0-ресурсов) и их высокими возможностями с точки зрения продвижения и public relations. Кроме того, изучение аудитории web 2.0

дает неискаженное понимание восприятия бренда потребителями.

Ряд банков уже предпринимал попытки использования соцмедиа в продвижении своих услуг. Однако все они оцениваются экспертами как неудачные, поскольку в их кампаниях были использованы традиционные рекламные методы прямого воздействия на потребителя.

С учетом результатов исследования и практики использования соцмедиа в России и на Западе, Департаментом маркетинга была принята стратегия продвижения банка DeltaCredit и его продуктов в web 2.0. Первым шагом в реализации стратегии стало создание "Личных кабинетов" менеджеров по продажам на сайте банка. "Кабинеты" представляют собой Lifestream-страницы, на которых будет сосредотачиваться вся активность

менеджера в Интернете и вся информация, связанная с продуктами банка DeltaCredit. Также на этих страницах предусмотрен механизм получения онлайн заказов и назначения встреч с клиентами. План рассчитан до 2012 года и идет в соответствии со стратегией развития самого банка.







## Развиваемся



### ...и продлевает участие в программе льготного автокредитования

Министерство промышленности и торговли продлило программу до конца 2010 года на прежних условиях.

BSGV участвует в программе с декабря 2009 года. В рамках программы государство субсидирует часть процентной ставки в размере 2/3 от ставки рефинансирования (8,75% с 28.12.2009),

### Русфинанс Банк: возобновление выдачи автокредитов в рамках госпрограммы

Русфинанс Банк возобновил выдачу кредитов в рамках государственной программы субсидирования процентных ставок на покупку автомобилей. Кредит предоставляется на покупку автомобиля стоимостью до 600 000 рублей, отечественного производства и иностранных марок, собираемых на территории Российской Федерации, включенных в утвержденный перечень Министерства промышленности и торговли Российской Федерации. Процент по кредиту снижается относительно ставки Банка на 2/3 от ставки рефинансирования ЦБ РФ на дату выдачи кредита.

В 2009 году за 1,5 месяца работы в рамках данной программы Русфинанс Банк выдал 1693 кредита с субсидированной ставкой.

### Тестирование навыков безопасного вождения

Сотрудники АЛД Автомотив протестировали услуги компании, которая организует проверку практических навыков безопасного вождения и теоретической подготовки водителей. Помимо практического теста навыков вождения в городе, позволяющего обратить внимание на основные ошибки водителей на дороге, компания-партнер предлагает комплексное обучение, которое поможет предотвратить подобные ошибки в будущем. В скором времени АЛД планирует предложить данную услугу своим клиентам, так как развитие навыков безопасного вождения, учитывая большое количество ДТП, является критичным для России.

### Новые клиенты



В феврале был подписан договор с компанией Bekaert Wire (кабельная и проволоочная продукция), потенциал автопарка которой оценивается в 30 автомобилей.

### BSGV снижает ставки по автокредитам...

Снижение распространяется на все стандартные программы автокредитования и составляет 1% в рублях.

Ставка по кредиту на новый автомобиль, приобретенный в салоне официального дилера, зависит от срока кредита и размера первоначального взноса (минимальный – 20%) и колеблется в пределах 12-15% годовых. Предложение по валютным кредитам составляет 9-12% в долларах США и 8-11% в евро.

Ставки по кредиту на подержанный автомобиль, приобретенный у неофициального дилера или физического лица, снижены до 16% годовых, а при покупке у официального дилера – до 14% годовых.

таким образом, заемщики Банка смогут получить кредит по ставке от 7,17% годовых. Кредиты предоставляются сроком до трех лет на покупку новых автомобилей отечественного производства стоимостью до 600 тыс. рублей, включенных в особый список. Первоначальный взнос – не менее 15% от стоимости автомобиля.

По данным Минпромторга, за прошлый год программой льготного автокредитования воспользовалось более 71 600 человек. Бюджет программы в 2010 году составит 1 млрд рублей.



### Росбанк поможет администрации Томска обновить троллейбусный парк

Дочерняя компания Росбанка "РБ ЛИЗИНГ" (RB LEASING) выиграла аукцион на предоставление новых троллейбусов в лизинг трамвайно-троллейбусному управлению города Томска. Аукцион был объявлен в рамках программы возрождения муниципального транспорта и обновления подвижного состава города. Согласно договору, в течение года Томск получит 48 низкопольных троллейбусов, что позволит заменить устаревшие машины, сократить интервал движения на существующих маршрутах до 8-10 минут и открыть два новых. Общая сумма сделки, которую будет финансировать Росбанк, составит 569 млн рублей.

### АЛД Автомотив



### Участие в тест-драйве

АЛД Автомотив предоставила автомобиль Hyundai Sonata NF для тест-драйва, организованного Finamauto. Sonata NF – один из последних представителей модельного ряда Hyundai, и в ближайшее время на рынке ее заменит модель i50. <http://finamauto.ru/news/article05C09/default.asp>







## Развиваемся

### Итоги конкурса "В Новый год с картой РАТ"



В начале февраля Департамент автокредитования Русфинанс Банка подвёл итоги конкурса для администраторов точек продаж и консультантов "В Новый год с картой РАТ". В период с октября по декабрь 17 городов Русфинанс Банка, где действует совместная программа с РАТ, включились в интересное соревнование, на кону которого были призовые карты РАТ и ПОЕЗДКА В ПРАГУ НА ДВОИХ!

Все консультанты, оформившие более 12 карт, становились участниками лотереи с разыгрываемым призом "Каникулы в Праге". Дополнительные продажи увеличивали шансы на выигрыш, т.к. давали право на получение большего количества лотерейных купонов.

Первого февраля в присутствии лотерейной комиссии состоялся розыгрыш главного приза для консультантов - путевки на двоих в Чехию. Победителем стал Серенко Дмитрий из г. Москва. Поздравляем Дмитрия с этим заслуженным успехом!

### Филиалы Росбанка распахивают двери!

В феврале сразу в двух филиалах Росбанка прошли акции, направленные на привлечение клиентов.

13 февраля распахнулись двери Сахалинского филиала. Группа желающих узнать о новых продуктах банка собралась у офиса в городе Южно-Сахалинске уже за час до открытия. Заинтересованных было столько, что пришлось выводить на работу "дополнительные силы". Кредитные эксперты рассказывали потенциальным клиентам об авто- и ипотечном кредитовании, овердрафтах, картах с беспроцентным периодом кредитования и знакомили со всем ассортиментом вкладов Росбанка. Результатом стали заявки на кредит на общую сумму почти 1,5 млн рублей.

В течение всего месяца Томский филиал проводил "Ярмарку кредитов", в которых могли принять участие жители Кемерово, Томска, Северска, Ленинск-Кузнецкого, Белова и Новокузнецка. Итоги ярмарки будут подведены в марте, но уже сейчас можно отметить, что из всех клиентов, которые оформили кредиты в банке в этот период, 15% пришли именно благодаря акции.

### В Волгограде спели о Росбанке

13 февраля сотрудники Волгоградского филиала Росбанка приняли участие в рекламной акции,



организованной партнёром банка компанией "Агат", крупнейшим автоцентром в городе, который владеет сетью местных автосалонов "Тойота Центр Волгоград", "Hyundai" и "Citroen". Народные гуляния, приуроченные к Масленице, развернулись на улице у входа в автоцентр и в его помещениях. Специально для посетителей сотрудники салона подготовили увлекательные конкурсы и подарки. Жители близлежащих районов приходили на праздник семьями, их гостеприимно встречали и знакомили с новыми

моделями автомобилей. Желающим приобрести автомобиль сотрудницы Росбанка представляли банковские продукты и услуги, предлагали различные программы автокредитования.

В завершение праздника Росбанк провел свой собственный конкурс "Спой частушку о Росбанке". Его победительницей единогласно признали пятилетнюю Лизу Куренькову. За лучшую импровизацию девочке вручили сувениры с банковской символикой.

### DeltaCredit и Районный центр недвижимости научат грамотно приобретать жилье

17 февраля сотрудниками DeltaCredit был организован семинар, на котором эксперты банка и агентства недвижимости обсудили ситуацию на рынке жилья и кредитования. Специалисты отметили то, что сейчас сложилась уникальная ситуация на рынке жилья для тех, кто хочет решить свой жилищный вопрос - цены на недвижимость находятся на минимальном уровне, проценты по банковским кредитам также значительно снижены, что дает возможность выгодно приобрести квартиру. Слушателям семинара подробно рассказали о том, кто может стать ипотечным заемщиком, какие продукты кредитования предлагаются, как максимально защитить свои интересы при подписании кредитного договора и договора купли-продажи. Гостей также интересовали вопросы страхования и проведения оценки жилья, налоговые выплаты и правила досрочного погашения кредитов. В конце все желающие смогли получить персональную консультацию по приобретению недвижимости и рассчитать возможную сумму ипотеки. Такие семинары проводятся в банке на регулярной основе и дают возможность самому широкому кругу заинтересованных лиц получить достоверную информацию о возможности приобретения собственного жилья, задать актуальные вопросы и грамотно подходить к планированию своего семейного бюджета.







## Банковская карта для фанатов регби

К стартовавшему в феврале Кубку шести наций по регби 2010, Societe Generale, традиционно поддерживающая французскую национальную сборную регби, приурочила выпуск нового типа банковских карт – “XV de France”. Благодаря этой карте с символикой сборной Франции, болельщики команды смогут получить ряд дополнительных преимуществ:

- в случае необходимости, получить возмещение за лицензию на игру в регби;
- возможность выиграть билеты на матчи с участием национальной команды – розыгрыши проводятся раз в месяц;
- специальные предложения в магазинах FFR, Eden Park и Midi Olympique.

Карта “XV de France” – прекрасная возможность доказывать любовь к регби каждый день!

## Карьерный портал Группы Societe Generale в России – командная работа на международном уровне

На фоне проведения года Франции в России и России во Франции работа по запуску карьерного портала Группы Societe Generale в России потребовала тесного сотрудничества и крепкого командного духа. Необходимо было занести информацию о подразделениях и бизнесе Группы в России на ИТ - платформу находящуюся во Франции.

Алена Исенко, начальник управления карьерного менеджмента и подбора персонала Росбанка, назвала проект “спринтерским”: старт ему был дан в начале ноября, а в конце января портал уже был открыт для доступа. “Жизненно необходимо привлекать лучших кандидатов на российском рынке труда”, говорит Алена. “Я надеюсь, что этот он-лайн офис поможет нам создать профессиональную обстановку, которую ждут молодые таланты и кандидаты с опытом работы. В России 90% подбора персонала

в банковской сфере происходит через Интернет; запуск портала дает нам доступ к обширной аудитории во всех регионах Российской Федерации”.

“Сейчас у кандидатов есть возможность познакомиться на страницах портала с историей, ценностями Группы, ее структурой, и даже узнать мнение сотрудников о работе в Группе, это очень важно, - считает Александра Попова, начальник управления по подбору персонала группы Русфинанс. – Когда я готовилась к собеседованию в Русфинанс, я собирала информацию буквально по крупицам. Поэтому я уверена, что “SG Careers” это прекрасный старт к успешному будущему. Мы вместе работаем ради будущего!”



## Поздравляем

## Клиенты Банка Сосьете Женераль Восток съездили на Олимпиаду в Ванкувер

Подведены итоги совместной акции Банка Сосьете Женераль Восток и платежной системы VISA. Акция проходила с 11 ноября по 12 декабря 2009 года – участие в ней принимали все клиенты BSGV, оплатившие покупки на сумму более 500 рублей картами VISA. Помимо поощрительных призов – пледов и зимних комплектов (шапки и шарфы в стилистике VISA) – разыгрывались главные олимпийские пакеты: две поездки на двоих в Ванкувер с билетами на олимпийские мероприятия, размещением в 4-звездочном отеле, подарочной картой VISA и возможностью посещать эксклюзивные закрытые мероприятия.

В BSGV состоялось торжественное вручение приза одному из победителей, клиенту банка Алексею Юрьевичу Котикову.







## Поздравляем

## Назначения в Росбанке

### Заместителем Председателя Правления Росбанка назначен Улан Илишкин

Улан Илишкин закончил МГТУ имени Баумана, Финансовую Академию при Правительстве РФ, а также получил диплом Открытого университета Великобритании и степень MBA. Знает несколько иностранных языков: английский, французский и японский.

Трудовая биография Улана Илишкина началась с должности инженера конструкторского бюро НПО "Энергия". Затем он занимался внешнеторговыми операциями в качестве заместителя генерального директора ЗАО "Инфоком". В банковский сектор пришёл в 1997 году и спустя год начал



работать в корпоративном блоке Росбанка.

В 2000 году Улан Илишкин возглавил Управление корпоративной клиентуры Росбанка, затем был назначен Директором Департамента клиентских отношений. При его участии был внедрён структурированный подход к обслуживанию клиентов, расширен спектр банковских продуктов для них.

С 2004 по 2006 годы руководил Департаментом региональной сети, в 2006 возглавил Административный департамент, а в 2008 был назначен Директором Департамента организационного развития и персонала.

На посту Заместителя Председателя Правления Росбанка Улан Илишкин будет курировать вопросы, связанные с формированием и реализацией политики в области управления персоналом и организационного развития.

### Директором Московского филиала назначен Сергей Соколов



Сергей Соколов с отличием окончил Владимирский государственный технический университет, получив диплом инженера-экономиста, и продолжил образование в аспирантуре по специальности "политическая экономия".

Свою трудовую деятельность начал на втором курсе института в банке "Менатеп". Затем поступил на работу в Агропромбанк в качестве руководителя группы пластиковых карт, откуда был переведён в "СБС-АГРО" начальником отдела по работе с корпоративными клиентами. Следующим местом работы стал Камешковский хлебокомбинат, во главе которого Сергей Соколов находился четыре года. А затем в 2004 году присоединился к команде банка "Центральное ОВК", вскоре ставшего частью Росбанка. С этого времени возглавлял сначала Владимирский, затем Подмосковный филиал, а до недавнего времени – Центральное территориальное управление.

Сергей Соколов – руководитель с большим опытом. Он чётко ставит задачи и ожидает конкретного результата. Требователен к окружающим, но не менее требователен к себе. Ценит умных людей, не любит безвыходных ситуаций.

### Директором Дальневосточного филиала ДТУ назначена Анна Воробьёва

Анна Воробьёва – дипломированный юрист, продолжает своё образование в финансово-кредитной сфере и психологии.

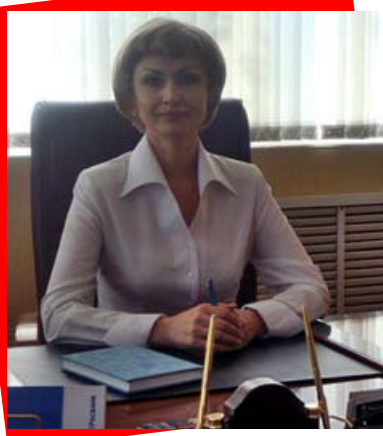
Общий стаж работы в банковском секторе – 10 лет, 8 из которых занимает руководящие позиции. Опыт, приобретённый за это время, позволил Анне Воробьёвой сформировать профессиональную и сплоченную команду и обеспечить высокие показатели деятельности возглавляемых подразделений. В новой должности она надеется сохранить своё стремление к развитию и эффективному достижению поставленных целей.

### Директором Амурского филиала назначена Елена Куценко

Опыт работы Елены Куценко в банковской системе – 13 лет. Она попробовала свои силы на разных участках бизнеса – и в кредитовании, и в привлечении клиентов, и в операционно-кассовом обслуживании.

В сентябре 2005 года начала работать в Амурском филиале Росбанка заместителем директора по розничному бизнесу. Внесла значимый вклад в создание эффективной системы розничного кредитования. Филиал всегда достигал запланированных показателей и удерживал значительную долю розничного бизнеса в регионе, несмотря на большую конкуренцию в этом сегменте.

В шкале профессиональных ценностей Елена Куценко на первое место ставит заинтересованность в успехе, "аппетит" к новым проектам и управленческим технологиям. Росбанк привлекает её как работодателя именно по этой причине: здесь есть и команда профессионалов, и проекты, и технологии.







## Учимся

### Соглашение с Тольяттинским государственным университетом



В феврале BSGV заключил партнерское соглашение с Тольяттинским государственным университетом. Теперь студенты ВУЗа смогут получать образовательные кредиты по сниженным процентным ставкам.

ТГУ включает в себя 8 институтов, 6 факультетов и 53 кафедры. В ВУЗе обучается около 14 000 студентов, работает 92 доктора наук и 415 кандидатов наук.

### Новая эффективная программа адаптации сотрудников

С февраля 2010 года в DeltaCredit запущена целостная программа адаптации новых сотрудников DeltaCredit Way. Цель программы: максимально быстро включить в работу новых сотрудников, объяснить им специфику бизнеса Банка, познакомить с коллегами, бизнес-процессами и структурой DeltaCredit.

Программа DeltaCredit Way включает в себя три важные части: Программу "StartinG", "Путь клиента DeltaCredit" и Программу углубленной практики по должностным обязанностям. Каждая из программ направлена на углубление понимания специфики деятельности Банка и его подразделений, знакомство с командой DeltaCredit и понимание предстоящих задач и целей. "StartinG" включает в себя цикл тренингов по адаптации сотрудников в форме аудиторных занятий и ряд ориентационных тренингов, позволяющих лучше узнать процесс работы департаментов, обязанностей сотрудника и ожиданий от работы. На начальном этапе руководитель регулярно проводит поддерживающие консультации с сотрудником по направлениям работы Банка. Программа "Путь клиента DeltaCredit" – это практика, экскурсии, общение со специалистами, которые задействованы в обслуживании клиентов. Программа включает в себя постановку задач на время испытательного срока, посещение подразделений Банка с целью знакомства с бизнесом.

Программа углубленной практики по должностным обязанностям - третий блок адаптации сотрудника, который основывается на рекомендациях руководителей по тем знаниям работы смежных подразделений, которые могут пригодиться сотруднику в будущем.

### В гостях у группы Русфинанс

26 февраля сотрудники DeltaCredit в рамках проекта Синергия по направлению обучения впервые побывали на тренинге "Навыки эффективной коммуникации" у партнера Группы – Русфинанс.

*"Это было очень важное и интересное событие для нас – мы реально ощутили, что мы члены одной Группы. Раньше, к нам на тренинги приходили сотрудники из BSGV, Росбанка, Русфинанс, SodeCar, а теперь и нас пригласили, за что огромное спасибо. Чувствуется, что мы одна семья. Сотрудники группы Русфинанс отнеслись к нам с вниманием и интересом, мы много общались. Также очень интересным был сам тренинг."*

*Особенно мне запомнилась система развития навыков активного слушания. Обязательно буду применять в работе и расскажу коллегам" - отмечает Анна Данилюк, Старший специалист Отдела обслуживания клиентов.*

*"У нас в Банке проводится много как внешних, так и внутренних тренингов, и хочется сказать, что тренинг в группе Русфинанс был проведен на очень высоком профессиональном уровне. Было приятно и привычно работать в корпоративной культуре открытости и доверия, нацеленности на результат. Этот тренинг развил наш профессионализм в части умения слушать, корректно передавать информацию и полно отвечать на вопросы, что особенно важно в работе с клиентами" - поделилась Людмила Моссаковская, Руководитель Отдела обработки платежей.*

## Гордимся

### Сотрудницы Росбанка – на страницах журнала

Сотрудницы Нижегородского филиала Росбанка приняли участие в проекте "Лучшие кадры", проводимого журналом "Отдых в Нижнем". Три девушки из разных подразделений сфотографировались для страниц журнала и поделились своими впечатлениями о работе в банке. "В Росбанке я достигла финансового успеха", "В Росбанке ценю замечательный коллектив" и "Росбанк – это новая ступень в моей жизни и карьере", – наверняка цитаты участниц вкупе с их яркими образами вызовут у читателей неподдельный интерес к Росбанку.







## Гордимся



### Заместитель Председателя Правления Росбанка – в числе 100 самых влиятельных деловых женщин России

Заместитель Председателя Правления Росбанка Ольга Скоробогатова вошла в рейтинг 100 самых влиятельных деловых женщин России. Составление традиционного топ-листа проводилось журналом "Компания" на основе метода экспертной оценки.

Исследование проходило в два этапа. На первом журнал "Компания" сформировал список, включающий более трехсот женщин – глав и руководителей департаментов отечественных и

зарубежных компаний, имеющих представительства в России. После многочисленных консультаций с представителями бизнес-сообщества был сформирован итоговый список из 210 участниц. Экспертам предложили оценить их по десятибалльной шкале по таким критериям, как личная известность, деловая репутация, умение создавать команду/работать в команде, способность генерировать новые идеи, а также известность компании, эффективность её стратегии, информационная открытость и другие.

По результатам оценки в топ-листе журнала "Компания" оказались женщины, занимающие руководящие должности в ведущих российских и иностранных компаниях и финансовых институтах, набравшие наибольшее количество баллов.

## Чемпионат Росбанка по зимним видам спорта: с французской оригинальностью и российским азартом

## Зажигаем



4 марта самые спортивные сотрудники Росбанка собрались в подмосковном парке "Яхрома", чтобы принять участие в Чемпионате по зимним видам спорта.

В этом году Чемпионат, традиционно приуроченный к 23 февраля и 8 марта, прошёл в новом формате. В год "Россия-Франция" организаторам, Департаменту организационного развития и персонала, хотелось придумать что-то тематическое. Решение нашлось почти сразу: "Форт Боярд", одна из самых популярных французских командных игр, известна и любима в нашей стране.

Подкрепив силы французскими круассанами и эклерами, а также традиционными российскими пирожками, участники отправились на старт. "В этом году итогом Чемпионата будет не ваша личная победа, а победа всей команды! Сегодня всем вам предстоит пройти настоящие испытания на интеллект и физическую подготовку", – отметила и.о. Директора Департамента организационного развития и персонала Олеся Ованова, открывая Чемпионат.

Первое испытание на смекалку последовало

немедленно: каждая из команд должна была придумать себе название, так или иначе связанное с Францией. Так появились "Пикассо", "Мушкетёры", "Аэропорт Шарль де Голль", "Марсель", "Жан Рено" и "Платины". А затем участники продемонстрировали более глубокие знания страны, отвечая на вопросы викторины.

Но вот в воздух взлетели воздушные шары, и был дан старт спортивной части Чемпионата. Горнолыжники и сноубордисты отправились зарабатывать бесценные баллы для своей команды на склон, а остальные участники – на площадку с препятствиями.

Снежный дартс и колодец Ля Буля, ветряная мельница и пропасть Ла-Рошель – за необычными названиями скрывались не менее оригинальные задания. Например, достать предмет, соорудив конструкцию из собственных тел, или пробежать под

вращающейся скакалкой, не задев других участников.

Заключительным этапом соревнования стал турнир по хоккею. Но это был не обычный хоккей: каждый из игроков мог перемещаться только в рамках ограниченной зоны (как в настольной игре), а вместо шайбы использовался резиновый мяч. По накалу страстей матчи-пятиминутки могли сравниться разве что с финальными играми Чемпионата мира!

Пока жюри подсчитывало баллы, участники спускались с гор на тюбингах (надувных шинах) и катались на тобогане (рельсовой трассе с виражами). А те, кому больше адреналина не требовалось, проводили время на катке.

Наградить победителей приехал Заместитель Председателя Правления Улан Илишкин, который пообещал, что в

этом году сотрудников ждёт много интересных мероприятий в рамках года "Россия-Франция". А это значит, что у тех, кому не удалось проявить себя на этот раз, впереди ещё много возможностей!







## Зажигаем



### Отдыхаем активно и спортивно!

Продолжая традицию укрепления межбанковских связей, Русфинанс Банк встретился в товарищеском матче по футболу с Поволжским Банком Сбербанка России. Немногие нашли в себе силы для активного отдыха на лыжной базе "Чайка" субботним утром 20 февраля.

Однако, самые спортивные, энергичные и веселые приехали поучаствовать в игре и поддержать команду Русфинанс Банка. Матч проходил очень результативно: игроки и болельщики только и успевали запоминать новый счет. Немного не добрали наши ребята до победного исхода: со счетом 7:5 уступили Сбербанку. Это нисколько не омрачило настроения команды, ведь встреча была дружественной: пообщаться, активно провести время, получить заряд бодрости и веселья – вот основные мотивы подобных мероприятий. Футбольный кубок за участие в матче пополнил коллекцию спортивных наград Русфинанс Банка.

Поучаствовав в спортивной игре, сотрудники Русфинанс Банка продолжили отдых на природе: импровизированный стол, мангал, горячий чай и самый главный компонент любого счастливого отдыха – отличная компания – сделали день необычайно веселым, ярким, запоминающимся!

### Экскурсия в ледяное королевство

20 февраля в рамках проекта Росбанка "Экскурсии для сотрудников" желающие смогли побывать в московской Галерее русской ледовой скульптуры, настоящем королевстве площадью 500 кв. метров, созданном в лучших традициях национальной культуры.

В оформлении залов галереи принимали участие известные декораторы; электрики и оформители создали специальную компьютерную программу, чтобы лёд играл и искрился всеми цветами радуги, а московские дизайнеры сшили специальные утеплённые костюмы для посетителей. Эти костюмы пришлось весьма кстати: вне зависимости от сезона температура в галерее держится на отметке -10°C.

Облачившись в голубые мантии, сотрудники Росбанка вместе с детьми переместились в мир русских сказок.



Белка, которая грызёт орешки, царевна-лебедь, выплывающая из океана, 33 богатыря в доспехах – и всё это из чистого льда. Внимание взрослых привлёк трон императрицы Анны Иоанновны, который стал отличной декорацией для фотосессии, а малыши увлечённо разглядывали письма Деду Морозу, оставленные в ледяном почтовом ящике.

Осмотр экспозиции был лишь первой частью экскурсии. Затем участники узнали, как создаются скульптуры. На их глазах мастер превратил безжизненный кусок льда в золотую рыбку, а потом за несколько минут выточил логотип Росбанка.

Неужели это такое простое ремесло? Каждый из экскурсантов смог сам для себя ответить на этот вопрос, когда скульптор предложил всем желающим выточить чешую на ледяной рыбке.

Завершилось приключение распитием сока из ледяных стаканчиков. По словам "дегустаторов", в них напиток кажется гораздо вкуснее.

### Конкурс французской песни: полсотни претендентов – 12 счастливиц



Не так давно в Росбанке проходил отбор участников для проекта "Новогодний мюзикл" – и вот новый проект. Вокальный конкурс, победитель которого получит возможность поехать в город Эйфелевой башни, Лувра и Елисейских полей.

И вновь поиск талантов. И вновь удивление: количество одарённых людей на квадратный метр опять зашкалило! На этот раз выбор стал ещё более сложным, ведь на прослушивание записалась добрая половина участников "Новогоднего мюзикла", уже "бывалых" артистов. И вместе с тем пришло немало новых людей, которые смогли составить ребятам достойную конкуренцию. Более того, некоторые сотрудники заранее подготовились к пробам: кто-то специально разучил песню на французском, а кто-то даже взял урок вокала.

Так что ограничиться семью номерами, как планировалось изначально, не удалось. Их будет десять: соло и дуэты, классические и современные, лиричные и динамичные...



Путь от задумки режиссёра до готового видеоролика будет лежать через многочасовые вокальные репетиции, уроки французского языка и хореографические занятия. Надеемся, что сотрудники, которых выбрали для участия в проекте, пройдут этот путь с удовольствием и в результате станут дружной, сплочённой командой!





## Помогаем

### BSGV в Нижнем Новгороде наградил победителей детского театрального фестиваля им. Е. Евстигнеева

6 февраля были подведены итоги детского театрального фестиваля им. Е. Евстигнеева. Данный фестиваль проводится уже в шестой раз. За это время его участниками стали 36 театральных коллективов и более 400 учащихся. В фестивале ежегодно



принимают участие детские школьные театральные коллективы Нижнего Новгорода, Дзержинска, Сарова, п. Либерево Чкаловского района.

В рамках программы театрального фестиваля 2009-2010 прошли мастер-классы профессиональных актеров, тренинги по актерскому мастерству и премьеры детских спектаклей.

BSGV принимал участие в мероприятии в качестве партнера. На церемонии награждения представитель банка наградил победительницу второй по значимости номинации фестиваля – “Лучшая актриса”.

### Милосердие у нас в крови

С 25 по 29 января в офисе Русфинанс Банка на Кожуховской проходила благотворительная акция под лозунгом “Милосердие у нас в крови”. Сотрудники могли принять участие в 2-х акциях: сбор игрушек, детских книжек и детской одежды для детей из Должанского детского дома и в донорстве крови. Сотрудники банка активно откликнулись и с удовольствием приняли участие в акциях. Для детей из детского дома было собрано 6 коробок с игрушками, книгами и вещами.

А 29 января в офисе банка на Кожуховской проходила акция Донорство крови. Семьдесят пять сотрудников Русфинанс Банка не пожалели 450 мл своей крови сегодня, для того, чтоб и у других наступило завтра. 33,75 л крови сотрудники передали в Российскую детскую клиническую больницу. Впечатляет. Однако стоит только посмотреть на цифры: требуется около 50 доноров, чтобы собрать достаточно крови для жертвы автомобильной катастрофы, около 100 доноров — для одной операции по пересадке печени, и еженедельно 8 доноров должны сдавать кровь, чтобы поддерживать жизнедеятельность одного онкологического больного. Мы просто - на просто представили себя на месте другого человека, того, кто жить без твоей крови не сможет.

Огромное спасибо всем, кто принимал участие в данном мероприятии и не остался равнодушным к чужому несчастью.



### Росбанк – спонсор крупнейшего экономического форума

С 12 по 13 февраля в Красноярске прошёл седьмой экономический форум, организованный Правительством края. Его спонсором выступил Восточно-Сибирский филиал Росбанка.

Основной темой форума стала модернизации власти, общества и бизнеса. Кто и как сможет повысить качество экономического роста? Есть ли в России поколение, способное реализовать программу модернизации? Какие действия оно намерено предпринимать, каких решений ждёт от государства? На эти и другие вопросы пытались ответить участники форума – представители российской политической, деловой и интеллектуальной элиты, зарубежные гости, бизнесмены, руководители ведущих компаний региона, многие из которых являются клиентами Росбанка.

За два дня форум посетили более 100 человек. Было проведено более 50 дискуссий, участие в которых приняла и директор Восточно-Сибирского филиала Тамара Гринченко. “Модернизация, – отметила она, – тема чрезвычайно актуальная для Росбанка. У нас этот процесс проходит уже почти по всем направлениям: модернизация бизнес-процессов, информационных банковских технологий, внедрение инноваций в кадровую политику. Мы преследуем цель модернизировать в том числе и сознание сотрудников – ментально изменить отношение к работе, к клиентам, к коллегам, к самим себе”.

**Ответственный за выпуск:** Русфинанс Банк

**Дизайн и верстка номера:** Росбанк

**Редакция:**

Елена Кожадей, Марина Степина (BSGV)  
Оксана Маникеева (DeltaCredit),  
Юлия Петухова, Светлана Данилова (Росбанк),  
Татьяна Гашенко (АЛД Автомотив),  
Арно Кун, Андрей Жолио, Наталья Купреева  
(Русфинанс Банк)

#### Благодарим за участие в работе над выпуском:

Оксану Капылаш, Анастасию Коваленко, Оксану Гайдай, Анну Давыдову, Наталью Пивцаеву (Русфинанс Банк); Ию Андриянову, Татьяну Бабикову, Евгения Ванькова, Дмитрия Демешко, Екатерину Забелину, Анастасию Трифонову, Дарью Шлыкову (BSGV); Ольгу Царегородцеву, Юлию Денисову, Светлану Подлепецкую, Ларису Баеву, Ольгу Краснояррову, Лидию Кочергину, Марину Цветкову, Аллу Теске, Кирилла Шилина, Сергея Филина (Росбанк); Юлию Абрамову, Наталью Исайкину, Дениса Краснолуцкого, Валентину Сатарову, Наталью Ткачеву, Игоря Шкляра (DeltaCredit), Паскаля Менникена, Ольгу Зыкову, Екатерину Маханову, Михаила Солдатову (АЛД Автомотив).